

Hütteninformation: Johannes-Sonn-Hütte

Stand 10. Juli 2022

Hausordnung

Anreise

Sie finden den Hüttenschlüssel im Schlüsselsafe direkt neben der Eingangstüre. Den Code erhalten Sie vom JSH-Team unmittelbar vor der Nutzung. Nach Gebrauch wieder verschließen und verstellen. Die Geheimnummer darf nicht an andere Personen weitergegeben werden.

Abreise

Die Hütte ist gemäß Checkliste zur Endreinigung zu säubern. Ein aufgeräumter Allgemeinzustand der Hütte und des gesamten Geländes wird erwartet. Müll auf dem Gelände ist aufzusammeln und getrennt zu entsorgen. Putzsachen befinden sich im Schrank vor dem WC.

Hütte abschließen und Schlüssel in den Safe zurücklegen, Code verstellen oder an den Hüttenpaten übergeben.

Haftung

Die EMK Metzinger haftet nicht für Wertgegenstände oder geparkte Autos des Gastes/ der Gäste.

Im Winter ist ein Elektrozaun auf der Wiese aufgestellt, um Wildschweine fernzuhalten. Dieser kann an dem Stromkasten abgeschaltet werden. Dazu einfach das linke Rad auf 0 stellen. Bitte nachts und nach Ende der Nutzung wieder anschalten.



Wasser

Die JSH verfügt über einen eigenen Brunnen und ist nicht an das örtliche Wassernetz angebunden. Vor erstmaliger Verwendung des Wassers bitte die Leitungen (Stagnationswasser) freispülen.

Mit Wasser ist generell sparsam umzugehen, da der eigene Brunnen nicht unerschöpflich ist. Dies ist besonders im Sommer der Fall. Für große Gruppen steht hinter der Hütte ein IBC-Container (1000L) bereit, der bei Bedarf durch den Nutzer gefüllt werden kann.

Im Keller befindet sich eine komplexe Wasseraufbereitungsanlage. Diese Anlage wird regelmäßig vom Gesundheitsamt abgenommen. **Bitte nichts verstellen!** Das JSH-Team kann jedoch keine generelle Trinkwasserqualität gewährleisten. Sollte im Laufe Ihres Aufenthaltes zu Problemen mit der Wasserversorgung kommen, benachrichtigen Sie bitte das JSH-Team.

Das Abwasser läuft in eine Grube und muss mit einem Spezialfahrzeug abgepumpt und entsorgt werden. Daher nochmal unser Appell, gehen Sie sparsam mit dem Wasser um.

Bad/Waschraum/Toilette

Im Gebäude gibt es keine Duschen, nur Waschbecken. Außerdem verfügt die JSH über eine einzelne separat zugängliche Toilette. Hierin dürfen keine Hygieneprodukte, Abfälle, Essensreste, schädliche Flüssigkeiten, Fette o. ä. geworfen bzw. geschüttet werden, da es sonst zu unangenehmen Verstopfungen kommen kann. Die Kosten der Beseitigung hat der Nutzer zu tragen. Bitte nutzen Sie die bereit gestellten Möglichkeiten zur ordentlichen Entsorgung.

Miettoiletten

Bei großen Gruppen ab 40 Personen sollten zusätzliche mobile Toilettenhäuschen aufgestellt werden. Diese sind im Vorfeld selbst zu organisieren.

Wir haben hier gute Erfahrungen mit dem Vermieter Hermann Miettoiletten (Hyclo Service) gemacht. Sie können aber auch jede andere Firma anfragen.

Die Preise für eine Veranstaltungskabine inklusive Handdesinfektionsspender und Endreinigung betragen ca. 115€ inklusive MwSt pro Woche.

HYCLO-Service Hermann GmbH Wertstr. 28/1 73240 Wendlingen Tel.: 07024/98300-62 Mail: hyclo@container-hermann.de
--

Die Klos werden wochenweise vermietet und in der Folgeweche dann von der Firma wieder abgeholt. Alle weiteren Vereinbarungen sowie die Bezahlung klären Sie bitte selbständig mit dem von Ihnen gewählten Dienstleister.

Rauchen

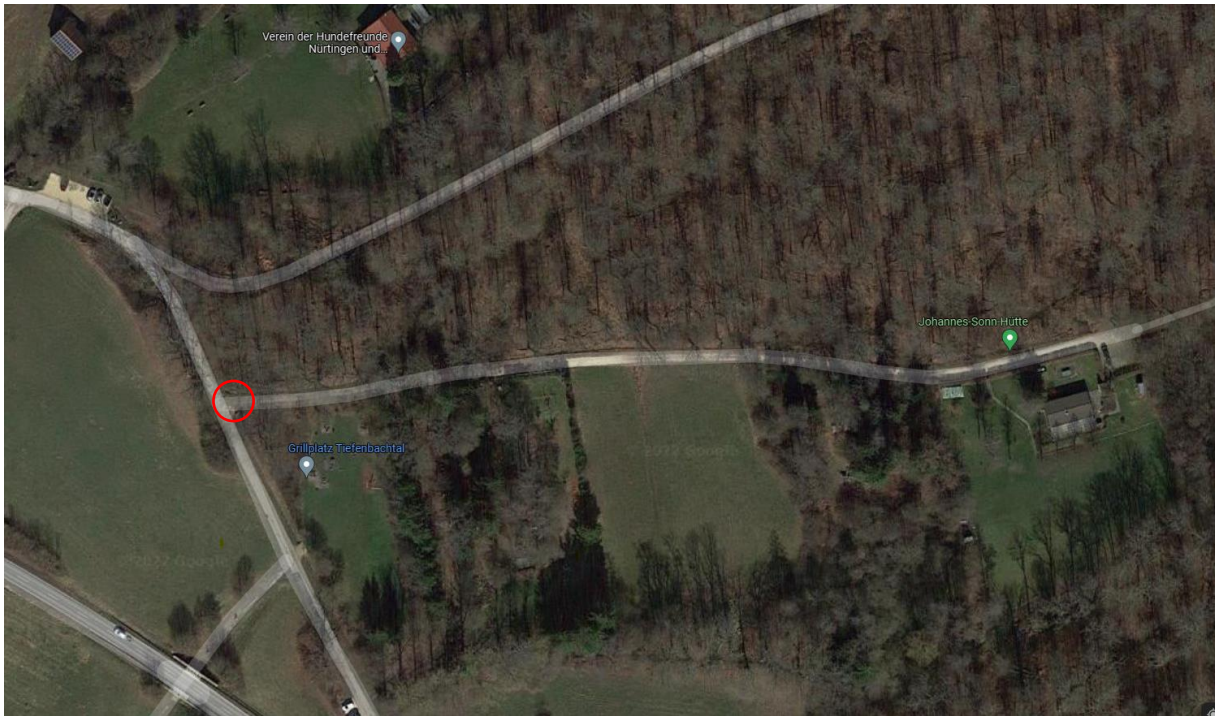
Das Rauchen ist in der JSH grundsätzlich verboten.

Entsorgung

Der Abfall wird nach Restmüll, Glas, Papier und Verpackungen mit dem grünen Punkt getrennt. Entsprechende Behältnisse für Restmüll und Bio stehen auf dem Grundstück zur Verfügung. Alle weiteren Abfälle sind selbst zu entsorgen. Dies gilt auch, sollte das bereitgestellte Müllbehältnis voll sein.

Müll darf nur in Säcken, Bio in Zeitungspapier, eingepackt entsorgt werden. (kompostierbare Tüten dürfen nicht verwendet werden). Dies sorgt für eine stets saubere Mülltonne.

In der Hütte hängt ein Abfuhrkalender aus. Die Nutzer haben am Abreisetag (insbesondere Sonntag) den Kalender auf Abfuhr am nächsten Werktag zu prüfen und ggfls. die Mülleimer nahe der Tiefenbachstraße zur Abfuhr bereitzustellen. Sollten Sie vor Nutzungsbeginn leere Mülltonnen an der Straße vorfinden, so bitten wir Sie, diese zurück zur Hütte zu bringen.



Beschädigungen

Beschädigungen sind spätestens vor Abreise zu melden. Der Gast bzw. dessen Versicherung haftet für Beschädigungen in Höhe der Wiederbeschaffungskosten.

Bettwäsche

Aus hygienischen Gründen darf nur mit einem Bettlaken in den Matratzenlagern übernachtet werden. Diese ist von jedem selbst mitzubringen. Teppiche zum Zudecken sind vorhanden. Die Teppiche bitte nur im Haus verwenden.

Bezahlung

Wasser, Strom, Heizung und Müll sind, wenn nicht anders vereinbart im Nutzungspreis enthalten. Diese Kosten sind für einen Normalverbrauch berechnet. Sollten diese überdurchschnittlich hoch liegen, halten wir uns eine Nachbelastung vor.

Die Bezahlung erfolgt nach der Nutzung per Rechnung. Bitte melden Sie Ihre Personenzahl bis spätestens eine Woche nach Belegungsende. Die Rechnung wird Ihnen üblicherweise in einem Zeitraum von vier Wochen nach Nutzung per Mail zugesandt.

Mögliche Endreinigungskosten werden bei der Abnahme festgelegt, sofern erforderlich. Diese werden mit mindestens 100€ berechnet.

Bei einer vorzeitigen Abreise wird keine Rückerstattung geleistet.

Preisminderung

Bei einem kurzfristigen Ausfall von Einrichtungsgegenständen, der öffentlichen Versorgung oder durch höhere Gewalt besteht kein Anspruch auf Preisminderung. Mängel an der Hütte sind sofort dem JSH-Team mitzuteilen. Der Gast gewährt dem Nutzungsüberlasser eine angemessene Frist zur Beseitigung der Mängel. Spätere Reklamationen werden nicht akzeptiert.

Grillen/Feier

lassen Sie äußerste Vorsicht im Umgang mit offenem Feuer walten und achten Sie insbesondere auf Ihre Kinder. Nach dem Befeuern ist sicherzustellen, dass die Glut erloschen ist. Offenes Feuer außerhalb der Feuerstelle ist strengstens untersagt.

Im Geräteschuppen sind zwei Gastro-Gas-Grills, die gerne benutzt werden dürfen. Das Gas müssen Sie selbst mitbringen.

Sorgfaltspflicht

Wir bitten unsere Gäste, die JSH pfleglich zu behandeln und dafür Sorge zu tragen, dass auch Mitreisende und Angehörige diese Hausordnung einhalten. Bitte achten Sie insbesondere auf Ihre Kinder.

Mit den Ressourcen insbesondere Wasser ist schonend umzugehen.

Die Hauseingangstür soll grundsätzlich geschlossen sein und beim Verlassen des Hauses per Schlüssel verschlossen werden. Ebenso sind auch alle Fenster und Fensterläden bei Verlassen der JSH zu schließen, um mögliche Schäden durch Unwetter oder Einbruch zu vermeiden.

Ein Schlüsselverlust bedeutet das Austauschen der Schließzylinder. Die Kosten trägt der, dem der Schlüssel abhandenkommt.

Wir bitten Sie, speziell in den nassen Monaten, nicht mit Straßenschuhen in der JSH zu laufen.

Die JSH befindet sich in einem Waldgebiet. Trotzdem bitten wir Sie, zwischen 22:00 und 7:00 Uhr eine gewisse Nachtruhe einzuhalten.

Das Befahren der Zufahrt zur Johannes-Sonn-Hütte ist gestattet, auf Wanderer und Reiter ist besonders Rücksicht zu nehmen. Andere Forstwege dürfen nicht ohne die Genehmigung des Försters befahren werden. Im Bedarfsfall ist diese zwingend vorab einer Befahrung einzuholen.

Bauten auf dem Gelände (z.B. Tipi, Grillstelle, Zeltstangenlager, ...) dürfen nicht versetzt oder abgebaut werden.

Kündigung

Bei Verstoß gegen die Hausordnung kann die EMK Metzingen die Nutzungsüberlassung einseitig aufheben und der Gast hat die JSH sofort zu verlassen. Ein Anspruch auf Rückerstattung oder Entschädigung besteht in diesem Falle nicht.

Checkliste: Was mitgebracht werden muss

- Geschirrtücher
- Bettlaken
- Bettwäsche
- Grillgas
- Toilettenpapier
- Handtücher

Checkliste: Endreinigung

Gelände

- Müll auf dem Gelände eingesammelt
- Geräteraum abgeschlossen
- Elektrozaun eingeschaltet (In den Wintermonaten)

Großer Saal

- Tische abgewischt und im Eck gestapelt
- Stühle gestapelt



Küche

- Benutztes Geschirr gespült und einräumt
- Spülmaschine gemäß Bedienungsanleitung abschaltet, Tür offen
- Oberfläche abgewischt
- Müllbeutel in die Mülleimer werfen
- Heizung auf 1 gestellt (in den Wintermonaten)
- Boiler über dem Waschbecken ausgeschaltet

WC

- Toilette Gereinigt
- Mülleimerinhalt in Mülltonne geleert

Waschraum

- Waschbecken gewischt
- Mülleimerinhalt in Mülltonne geleert
- Boiler ausgeschaltet

Schlafräume

- Benutzte Decken ausgeschüttelt und wieder in die Regale geräumt

Kühlschrank

- Ausgeschaltet
- Geleert
- Ausgewischt

In der ganzen Hütte

- Böden gefegt/gewischt (bei den Holzböden auf wenig Wasser achten)
- Fensterläden und Fenster geschlossen
- Hütte abgeschlossen, Schlüssel wieder im Safe, Code verstellt